

수출통관 사무처리에 관한 고시 신규조문대비표

현행	개정안	비고
<p>제2조(정의) 이 고시에서 사용하는 용어의 뜻은 다음과 같다.</p> <p>1. (생략)</p> <p>2. "특송업체"란 「관세법」(이하 "법"이라 한다) 제222조제1항제6호에 따라 <u>세관장에게 등록된</u> 업체를 말한다.</p> <p>3. ~ 5. (생략)</p> <p>6. "통관목록"이란 <u>목록통관절차에 따른 수출물품의 수출신고자료에</u> 같은 <u>목록을</u> 말한다.</p> <p>7. ~ 17. (생략)</p> <p>제35조(잠정수량신고·잠정가격신고 대상 물품의 수출신고) ① (생략)</p> <p>② 제1항에도 불구하고 제1항제6호 및</p>	<p>제2조(정의) ----- -----.</p> <p>1. (현행과 같음)</p> <p>2. "특송업체"란 ----- ----- <u>제222조제1항제6호 및 「특송물품 수입통관 사무처리에 관한 고시」 제4조에</u> --- <u>등록한</u> -----.</p> <p>3. ~ 5. (현행과 같음)</p> <p>6. ----- <u>따라</u> <u>특송업체가 수출하는 물품의 품명·가격 등 이 고시에서 정한 사항을 기제한</u> -----.</p> <p>7. ~ 17. (현행과 같음)</p> <p>제35조(잠정수량신고·잠정가격신고 대상 물품의 수출신고) ① (현행과 같음)</p> <p>② -----</p>	<p>○ 특송업체 등록과 관련된 고시 규정 추가</p> <p>○ 통관목록의 제출 주체, 항목 등을 구체적으로 규정(특송물품 수입통관 고시의 정의와 일치)</p>

현행	개정안	비고
<p>제7호에 따른 물품은 수출신고 시에 적재예정금액을 신고하고 판매금액 확정일 또는 판매대금 입금일로부터 <u>30일</u>이 경과하기 전까지 별지 제2호서식의 수출신고 정정신청서로 실제 공급한 금액을 신고할 수 있다.</p> <p>제36조(목록통관) ① 영 제246조제4항제3호 및 제5호에 따라 다음 각 호의 어느 하나에 해당하는 물품은 별지 제17호서식의 송품장 목록통관수출 신고(수리)서 및 송품장, 별지 제6호서식의 (검사대상)통관목록(이하 "통관목록등"이라 한다) 또는 우편물목록을 세관장에게 제출하는 것으로 법 제241조제1항의 수출신고를 생략할 수 있다. 다만, 법 제226조제1항에 해당하는 물품은 제외한다.</p> <p>1. ~ 3. (생략)</p> <p>4. <u>외국원수 등이</u> 반출하는 물품</p>	<p>----- ----- ----- <u>60일</u> ----- ----- ----- -----.</p> <p>제36조(목록통관) ① (현행과 같음)</p> <p>1. ~ 3. (현행과 같음)</p> <p>4. <u>우리나라를 방문하는 외국의 원수와 그 가족 및 수행원이</u> -----</p>	<p>○ 풀필먼트 수출물품의 확정금액 사후 정정 부담 완화를 위해 정정기한 연장</p> <p>○ 목록통관 대상을 명확하게 규정</p>

현행	개정안	비고
<p>5. ~ 9. (생략)</p> <p>② ~ ③ (생략)</p> <p style="text-align: center;"><u><신설></u></p> <p>제39조(목록통관신고물품의 심사) <u>심사자</u>는 목록통관신고물품에 대하여 통관목록등 신고내용의 적정성을 심사해야 한다. 다만, 통관목록등을 전자문서로 신고하는 물품은 검사대상으로 선별된 경우를 제외하고는 별도의 심사를 생략할 수 있다.</p> <p>제40조(목록통관신고물품의 검사) ① <u>검사자</u>는 검사대상으로 선별된 물품에 <u>대하여</u>는 통관목록등 서류에 의하여 현품검</p>	<p>5. ~ 9. (현행과 같음)</p> <p>② ~ ③ (현행과 같음)</p> <p>④ <u>제1항에 따른 통관목록등을 제출하려는 자는 해당 물품이 장치된 소재지를 관할하는 세관장에게 제출하여야 한다.</u></p> <p>제39조(목록통관신고물품의 심사) <u>세관장</u>은 ----- ----- ----- ----- ----- ----- -----.</p> <p>제40조(목록통관신고물품의 검사) ① <u>세관장</u>은 ----- <u>대하여</u> -----</p>	<p>○ 일반 수출신고와 같이 목록통관 수출도 물품 소재지를 관할하는 전국 모든 세관에서 할 수 있도록 함</p> <p>○ 통관목록 심사의 주체 수정</p> <p>○ 통관목록등 제출물품의 검사의 주체 수정</p>

현행	개정안	비고
<p>사를 할 수 있다. 다만, 통관목록등을 전자문서로 신고하는 물품은 신고자료를 전산출력하여 현품검사를 할 수 있다.</p> <p style="text-align: center;"><u><신 설></u></p> <p>② (생략)</p> <p>제48조(적재화물목록을 제출하지 아니하는 수출물품의 적재 등) ①·② (생략)</p> <p>③ 제35조의2제1항제2호에 따라 수출 신고를 하는 경우 <u>수출목록 변환신고 시스템을 통한 적재이행신고로 출항적재화물목록 제출을</u> 같음한다.</p>	<p>----- ----- -----.</p> <p>② <u>제1항에 따른 목록통관신고물품의</u> 검사는 적재지검사를 원칙으로 한다. 다만, <u>세관장이 적재지 검사가 부적절하다고 판단하는 물품은 해당 물품이 장치된 소재지에서</u> 검사를 실시할 수 있다.</p> <p>③ (현행 제2항과 같음)</p> <p>제48조(적재화물목록을 제출하지 아니하는 수출물품의 적재 등) ①·② (현행과 같음)</p> <p>③ ----- ----- <u>해당 물품을 운송하는 특송업체의</u> ----- -----.</p>	<p>○ 통관목록등 제출 물품의 검사는 일반 수출신고 물품검사 원칙과 동일하게 규정</p> <p>○ 조항 변경</p> <p>○ 수출목록 변환신고 시스템을 통해 수출신고한 물품의 적재이행신고를 특송업체가 하고</p>

현행	개정안	비고
<p>제54조(재검토기한) 관세청장은 「훈령·예규 등의 발령 및 관리에 관한 규정」에 따라 이 훈령에 대하여 2022년 7월 1일 기준으로 매 3년이 되는 시점(매 3년째의 6월 30일까지를 말한다)마다 그 타당성을 검토하여 개선 등의 조치를 하여야 한다.</p> <p style="text-align: center;"><신 설></p>	<p>제54조(재검토기한)----- ----- ----- <u>고시에</u>----- <u>2023년</u> <u>1월 1일</u> ----- -((----- <u>12월 31일까지를</u> -----)) ----- -----.</p> <p><u>부 칙(관세청 고시 제2023-00호, 2023. 1. 00)</u></p> <p><u>제1조(시행일) 이 고시는 2023년 1월 0일부터 시행한다.</u></p> <p><u>제2조(경과조치) 이 고시 시행당시 종전의 규정에 따라 시행중인 사항은 종전의 규정에 따른다.</u></p> <p><u>제3조(적용례) 제40조제2항, 별표 12 개 정사항, 별지 제1호의2 서식, 별지 제6</u></p>	<p>있는 것을 명확히 규정</p> <ul style="list-style-type: none"> ○ 재검토기한 변경 ○ 오류 수정

현행	개정안	비고
	<u>호 서식</u> 개정은 전산시스템 등이 보완된 후 관세청장이 별도 지정하는 날부터 적용한다.	

[별표 10] 자율정정 제외대상 (제26조제2항 관련)

항 목 명	정정 항목명	비 고
수출화주	수출화주 대표자명	
	수출화주 사업자등록번호	
제조사	제조사상호	
거래구분	거래구분	
환급신청인	환급신청인	
품명	품명	
상표명	상표명	
세번부호	세번부호	
차대번호	차대번호	
원산지	원산지	FTA C/O 발급여부 정정은 자율정정 대상
수출요건확인	요건승인번호	
적재의무기간	적재의무기간	
신고가격	신고가격	정정 전·후 차이가 100만원 이하인 경우는 제외
총신고가격	총신고가격	

[별표 12] 수출목록 변환신고 시스템을 통한 수출신고서 작성요령 (제35조의2제3항 관련)

(1) 일반사항

가. 제35조의2제3항에 따라 수출하려는 물품은 (간이)수출신고서 기재항목 중 아래 항목들을 해당 작성요령에 따라 신고할 수 있다. 다만, 아래 항목에서 특별히 규정하지 않은 사항은 별표 수출신고서 작성요령에 따른다.

- 「⑩적재항」 수출물품이 적재되는 항·공항명을 기재한다.
- 「⑪구매자」 기재항목 중 구매자부호 항목은 생략하고 구매자명을 기재한다.
- 「⑫제출자」 기재항목은 제출자명, 사업자등록번호와 구분부호를 기재한다.
- 「⑬판매사이트 웹페이지 주소(URL)」 기재항목은 수출물품이 실제 판매된 웹페이지 전체 주소를 기재한다.
- 「⑭물품소재지」 기재항목은 수출물품이 장치되어 있는 소재지의 우편번호 5자리, 기본주소(도로명까지) 및 소재지 명칭을 기재한다.
- 「⑮제조사」 기재항목은 「란」 별로 기재하며 제조자명, 사업자등록번호와 통관고유부호를 기재한다.
- 「⑯환급신청인」 기재항목은 「란」 별로 기재한다.
- 「⑰수출자구분」 기재항목은 「란」 별로 기재한다.
- 「⑱수량」 기재항목은 수량을 단위 EA(으)로 기재하고 수량이 없는 경우에는 중량을 단위 KG(으)로 기재한다.
- 「㉑단가」 기재항목은 미화(USD)로 기재한다.
- 「㉒금액」 기재항목은 미화(USD)로 기재한다.
- 「㉔순중량」 기재항목은 단위 KG(으)로만 기재한다.
- 「㉕수량」 기재항목은 단위 EA(으)로 기재하고 수량이 없는 경우 0을 기재한다.
- 「㉖조정금액」 기재항목은 할인받은 금액을 원화로 기재가능하다.
- 「㉘총중량」 기재항목은 수출신고서의 총중량을 단위 KG(으)로 기재한다.
- 「㉚총포장개수」 기재항목은 단위 EA(으)로 기재한다.
- 「㉛총조정금액」 기재항목은 할인받은 총금액을 원화로 기재가능하다.
- 「㉜결제금액」 기재항목은 실제 결제한 금액으로 (총신고가격+운임-총조정금액)을 기재한다.
- 「㉝주문번호」 기재항목은 필수항목으로 주문관련번호를 기재한다.
- 「㉞배송번호」 기재항목은 선택항목으로 배송번호를 기재한다.
- 「㉟운송인」 기재항목은 필수항목으로 배송을 담당할 특송업체 등을 기재한다.



(간이)수출신고서

※ 처리기간 : 즉시

①신고자 XXXXXXXXXXXXXXXXXXXX	③신고번호 99999-99-999999E	④세관.과 999-99	⑤신고일자 YYYY/MM/DD	⑥C/S구분 X	
②수출대행자 XXXXXXXXXXXXXXXXXXXXXXXXXXXX (통관고유부호) XXXXXXX-9-99-9-99-9 수출화주 XXXXXXXXXXXXXXXXXXXXXXXXXXXX (통관고유부호) XXXXXXX-9-99-9-99-9 (주소) XXXXXXXXXXXXXXXXXXXXXXXXXXXXXXXXXXXXXXXXXXXXXXXXXXXXXXXX (대표자) XXXXXXXXXXXX (우편번호) XXXXX (사업자등록번호) 999-99-99999 (사업자등록번호구분) XX			⑦거래구분 XX	⑧결제방법 XX	
			⑨목적국 XX	⑩적재항 XXXXXXXX	
			⑪구 매 자 XXXXXXXXXXXXXXXXXXXXXXXXXXXXXXXXXXXX		
			⑫제 출 자 XXXXXXXXXXXXXXXXXXXXXXXXXXXXXXXXXXXXXXXXXXXXXXXXXXXXXXXX (사업자등록번호) 999-99-99999		
			⑬판매사이트 웹페이지 주소(URL) XXXXXXXXXXXXXXXXXXXXXXXXXXXXXXXXXXXXXXXXXXXXXXXXXXXXXXXX XXXXXXXXXXXXXXXXXXXXXXXXXXXXXXXXXXXXXXXXXXXXXXXXXXXXXXXXXXXXXXXXXXXXX		
			⑭물품소재지 XXXXX XXXXXXXXXXXXXXXXXXXXXXXXXXXXXXXXXXXXXXXXXXXXXXXX XXXXXXXXXXXXXXXXXXXXXXXXXXXXXXXXXXXX		
품명 · 규격 (란번호/총란수: 999/999)					
⑮제 조 자 XXXXXXXXXXXXXXXXXXXXXXXXXXXXXXXXXXXXXXXXXXXXXXXXXXXXXXXX (사업자등록번호) 999-99-99999 (통관고유부호) XXXXXXX-9-99-9-99-9			⑯환급신청인 X (1:수출대행자/수출화주, 2:제조자) 자동간이정액환급 XX		
⑰수출자 구분 X					
⑰품 명 XXXXXXXXXXXXXXXXXXXXXXXXXXXXXXXXXXXXXXXXXXXXXXXXXXXXXXXX					
⑱모델 · 규격		⑳수량(EA)		㉑단가(USD)	㉒금액(USD)
XXXXXXXXXXXXXXXXXXXXXXXXXXXXXXXXXXXXXXXXXXXXXXXXXXXXXXXXXXXXX XXXXXXXXXXXXXXXXXXXXXXXXXXXXXXXXXXXXXXXXXXXXXXXXXXXXXXXXXXXXX XXXXXXXXXXXXXXXXXXXXXXXXXXXXXXXXXXXXXXXXXXXXXXXXXXXXXXXXXXXXX XXXXXXXXXXXXXXXXXXXXXXXXXXXXXXXXXXXXXXXXXXXXXXXXXXXXXXXXXXXXX XXXXXXXXXXXXXXXXXXXXXXXXXXXXXXXXXXXXXXXXXXXXXXXXXXXXXXXXXXXXX XXXXXXXXXXXXXXXXXXXXXXXXXXXXXXXXXXXXXXXXXXXXXXXXXXXXXXXXXXXXX XXXXXXXXXXXXXXXXXXXXXXXXXXXXXXXXXXXXXXXXXXXXXXXXXXXXXXXXXXXXX XXXXXXXXXXXXXXXXXXXXXXXXXXXXXXXXXXXXXXXXXXXXXXXXXXXXXXXXXXXXX XXXXXXXXXXXXXXXXXXXXXXXXXXXXXXXXXXXXXXXXXXXXXXXXXXXXXXXXXXXXX XXXXXXXXXXXXXXXXXXXXXXXXXXXXXXXXXXXXXXXXXXXXXXXXXXXXXXXXXXXXX		999,999,999,999		9,999,999,999.99	999,999,999.99
<div style="border: 1px solid black; padding: 5px; width: fit-content;"> 모델 · 규격의 갯수 및 길이에 따라 세로길이 가변적. </div>					
㉓세번부호	9999.99-99999	㉔순중량(KG)	999.999,999.999	㉕수량(EA)	9,999,999,999
㉖조정금액(W)	999,999,999	㉗신고가격(FOB)		\$999,999,999 ₩999,999,999	
㉘총중량(KG)	999,999,999	㉙총포장갯수(EA)	999,999	㉚총신고가격(FOB)	\$ 999,999,999,999 ₩ 999,999,999,999,999
㉛운임(W)	999,999,999	㉜총조정금액(W)	999,999,999	㉝결제금액	XXX-XXX-999,999,999,999,999,999
㉞주문번호	XXXXXXXXXXXXXXXXXXXXXXXXXXXXXXXXXXXX	㉟배송번호	XXXXXXXXXXXXXXXXXXXXXXXXXXXXXXXXXXXXXXXXXXXXXXXXXXXXXXXXXXXX		
※신고인기재란 XXXXXXXXXXXXXXXXXXXXXXXXXXXXXXXXXXXXXXXXXXXXXXXXXXXXXXXXXXXXX XXXXXXXXXXXXXXXXXXXXXXXXXXXXXXXXXXXXXXXXXXXXXXXXXXXXXXXXXXXXX XXXXXXXXXXXXXXXXXXXXXXXXXXXXXXXXXXXXXXXXXXXXXXXXXXXXXXXXXXXXX XXXXXXXXXXXXXXXXXXXXXXXXXXXXXXXXXXXXXXXXXXXXXXXXXXXXXXXXXXXXX			㊱세관기재란 XXXXXXXXXXXXXXXXXXXXXXXXXXXXXXXXXXXXXXXXXXXXXXXXXXXXXXXXXXXXX XXXXXXXXXXXXXXXXXXXXXXXXXXXXXXXXXXXXXXXXXXXXXXXXXXXXXXXXXXXXX XXXXXXXXXXXXXXXXXXXXXXXXXXXXXXXXXXXXXXXXXXXXXXXXXXXXXXXXXXXXX XXXXXXXXXXXXXXXXXXXXXXXXXXXXXXXXXXXXXXXXXXXXXXXXXXXXXXXXXXXXX		
㊲운송인	XXXXXX	㊳적재의무기한	YYYY/MM//DD	㊴담당자	XXXXXX(XXXXXX) ㊵신고수리일자 YYYY/MM/DD



(간이)수출신고서(을지)

※ 처리기간 : 즉시

①신고자 XXXXXXXXXXXXXXXX	③신고번호 99999-99-999999E	④세관.과 999-99	⑤신고일자 YYYY/MM/DD	⑥C/S구분 X
-----------------------	---------------------------	-----------------	---------------------	-------------

품명 · 규격 (란번호/총란수: 999/999)

⑮제 조 자 XXXXXXXXXXXXXXXXXXXXXXXXXXXXXXXXXXXXXXXX (사업자등록번호) 999-99-99999 (통관고유부호) XXXXXXX-9-99-9-99-9	⑩환급신청인 X (1:수출대행자/수출화주, 2:제조자) 자동간이정액환급 XX ⑰수출자 구분 X
-----------------------------------------------------------------------------------------------------------	------------------------------------------------------------

⑬품 명 XXXXXXXXXXXXXXXXXXXXXXXXXXXXXXXXXXXXXXXX

⑱모델 · 규격 XXXXXXXXXXXXXXXXXXXXXXXXXXXXXXXXXXXXXXXXXXXX XXXXXXXXXXXXXXXXXXXXXXXXXXXXXXXXXXXXXXXXXXXX XXXXXXXXXXXXXXXXXXXXXXXXXXXXXXXXXXXXXXXXXXXX XXXXXXXXXXXXXXXXXXXXXXXXXXXXXXXXXXXXXXXXXXXX XXXXXXXXXXXXXXXXXXXXXXXXXXXXXXXXXXXXXXXXXXXX XXXXXXXXXXXXXXXXXXXXXXXXXXXXXXXXXXXXXXXXXXXX XXXXXXXXXXXXXXXXXXXXXXXXXXXXXXXXXXXXXXXXXXXX XXXXXXXXXXXXXXXXXXXXXXXXXXXXXXXXXXXXXXXXXXXX	⑳수량(EA) 999,999,999,999	㉑단가(USD) 9,999,999,999.99	㉒금액(USD) 999,999,999.99
----------------------------------------------------------------------------------------------------------------------------------------------------------------------------------------------------------------------------------------------------------------------------------------------------------------------------------------------------------------------------------------------------------	----------------------------	------------------------------	----------------------------

모델 · 규격의 갯수 및 길이에
따라 세로길이 가변적.

㉓세번부호 9999.99-9999	㉔순중량(KG) 999.999,999.999	㉕수량(EA)	9,999,999,999
㉖조정금액(W) 999,999,999	㉗신고가격(FOB)		\$999,999,999 ₩999,999,999

품명 · 규격 (란번호/총란수: 999/999)

⑮제 조 자 XXXXXXXXXXXXXXXXXXXXXXXXXXXXXXXXXXXXXXXX (사업자등록번호) 999-99-99999 (통관고유부호) XXXXXXX-9-99-9-99-9	⑩환급신청인 X (1:수출대행자/수출화주, 2:제조자) 자동간이정액환급 XX ⑰수출자 구분 X
-----------------------------------------------------------------------------------------------------------	------------------------------------------------------------

⑬품 명 XXXXXXXXXXXXXXXXXXXXXXXXXXXXXXXXXXXXXXXX

⑱모델 · 규격 XXXXXXXXXXXXXXXXXXXXXXXXXXXXXXXXXXXXXXXXXXXX XXXXXXXXXXXXXXXXXXXXXXXXXXXXXXXXXXXXXXXXXXXX XXXXXXXXXXXXXXXXXXXXXXXXXXXXXXXXXXXXXXXXXXXX XXXXXXXXXXXXXXXXXXXXXXXXXXXXXXXXXXXXXXXXXXXX XXXXXXXXXXXXXXXXXXXXXXXXXXXXXXXXXXXXXXXXXXXX XXXXXXXXXXXXXXXXXXXXXXXXXXXXXXXXXXXXXXXXXXXX XXXXXXXXXXXXXXXXXXXXXXXXXXXXXXXXXXXXXXXXXXXX XXXXXXXXXXXXXXXXXXXXXXXXXXXXXXXXXXXXXXXXXXXX	⑳수량(EA) 999,999,999,999	㉑단가(USD) 9,999,999,999.99	㉒금액(USD) 999,999,999.99
----------------------------------------------------------------------------------------------------------------------------------------------------------------------------------------------------------------------------------------------------------------------------------------------------------------------------------------------------------------------------------------------------------	----------------------------	------------------------------	----------------------------

모델 · 규격의 갯수 및 길이에
따라 세로길이 가변적.

㉓세번부호 9999.99-9999	㉔순중량(KG) 999.999,999.999	㉕수량(EA)	9,999,999,999
㉖조정금액(W) 999,999,999	㉗신고가격(FOB)		\$999,999,999 ₩999,999,999

품명 · 규격 (란번호/총란수: 999/999)

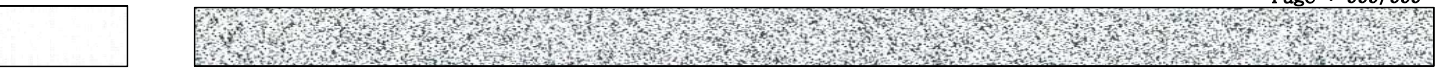
⑮제 조 자 XXXXXXXXXXXXXXXXXXXXXXXXXXXXXXXXXXXXXXXX (사업자등록번호) 999-99-99999 (통관고유부호) XXXXXXX-9-99-9-99-9	⑩환급신청인 X (1:수출대행자/수출화주, 2:제조자) 자동간이정액환급 XX ⑰수출자 구분 X
-----------------------------------------------------------------------------------------------------------	------------------------------------------------------------

⑬품 명 XXXXXXXXXXXXXXXXXXXXXXXXXXXXXXXXXXXXXXXX

⑱모델 · 규격 XXXXXXXXXXXXXXXXXXXXXXXXXXXXXXXXXXXXXXXXXXXX XXXXXXXXXXXXXXXXXXXXXXXXXXXXXXXXXXXXXXXXXXXX XXXXXXXXXXXXXXXXXXXXXXXXXXXXXXXXXXXXXXXXXXXX XXXXXXXXXXXXXXXXXXXXXXXXXXXXXXXXXXXXXXXXXXXX XXXXXXXXXXXXXXXXXXXXXXXXXXXXXXXXXXXXXXXXXXXX XXXXXXXXXXXXXXXXXXXXXXXXXXXXXXXXXXXXXXXXXXXX XXXXXXXXXXXXXXXXXXXXXXXXXXXXXXXXXXXXXXXXXXXX XXXXXXXXXXXXXXXXXXXXXXXXXXXXXXXXXXXXXXXXXXXX	⑳수량(EA) 999,999,999,999	㉑단가(USD) 9,999,999,999.99	㉒금액(USD) 999,999,999.99
----------------------------------------------------------------------------------------------------------------------------------------------------------------------------------------------------------------------------------------------------------------------------------------------------------------------------------------------------------------------------------------------------------	----------------------------	------------------------------	----------------------------

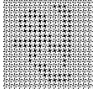
모델 · 규격의 갯수 및 길이에
따라 세로길이 가변적.

㉓세번부호 9999.99-9999	㉔순중량(KG) 999.999,999.999	㉕수량(EA)	9,999,999,999
㉖조정금액(W) 999,999,999	㉗신고가격(FOB)		\$999,999,999 ₩999,999,999





(간이)수출신고필증(적재전, 을지)



※ 처리기간 : 즉시

①신고자 XXXXXXXXXXXXXXXX	③신고번호 99999-99-999999E	④세관.과 999-99	⑤신고일자 YYYY/MM/DD	⑥C/S구분 X
-----------------------	---------------------------	-----------------	---------------------	-------------

품명 · 규격 (란번호/총란수: 999/999)

⑮제 조 자 XXXXXXXXXXXXXXXXXXXXXXXXXXXXXXXXXXXXXXXXXXXXXXX (사업자등록번호) 999-99-99999 (통관고유부호) XXXXXXXX-9-99-9-99-9	⑯환급신청인 X (1:수출대행자/수출화주, 2:제조자) 자동간이정액환급 XX ⑰수출자 구분 X
-------------------------------------------------------------------------------------------------------------------	------------------------------------------------------------

⑮품 명 XXXXXXXXXXXXXXXXXXXXXXXXXXXXXXXXXXXXXXXXXXXXXXX

⑲모델 · 규격	⑳수량(EA)	㉑단가(USD)	㉒금액(USD)
XXXXXXXXXXXXXXXXXXXXXXXXXXXXXXXXXXXXXXXXXXXXXXXXXXXXXXXXXXXX XXXXXXXXXXXXXXXXXXXXXXXXXXXXXXXXXXXXXXXXXXXXXXXXXXXXXXXXXXXX XXXXXXXXXXXXXXXXXXXXXXXXXXXXXXXXXXXXXXXXXXXXXXXXXXXXXXXXXXXX <div style="border: 1px solid black; padding: 2px; display: inline-block;"> 모델 · 규격의 갯수 및 길이에 따라 세로길이 가변적. </div> XXXXXXXXXXXXXXXXXXXXXXXXXXXXXXXXXXXXXXXXXXXXXXXXXXXXXXX XXXXXXXXXXXXXXXXXXXXXXXXXXXXXXXXXXXXXXXXXXXXXXXXXXXXXXX XXXXXXXXXXXXXXXXXXXXXXXXXXXXXXXXXXXXXXXXXXXXXXXXXXXXXXX XXXXXXXXXXXXXXXXXXXXXXXXXXXXXXXXXXXXXXXXXXXXXXXXXXXXXXX	999,999,999,999	9,999,999,999.99	999,999,999.99

㉔세번후호 9999.99-9999	㉕순중량(KG) 999.999,999.999	㉖수량(EA) 9,999,999,999	㉗조정금액(W) 999,999,999	㉘신고가격(FOB) \$999,999,999 ₩999,999,999
-----------------------	-----------------------------	--------------------------	-------------------------	---------------------------------------------

품명 · 규격 (란번호/총란수: 999/999)

⑮제 조 자 XXXXXXXXXXXXXXXXXXXXXXXXXXXXXXXXXXXXXXXXXXXXXXX (사업자등록번호) 999-99-99999 (통관고유부호) XXXXXXXX-9-99-9-99-9	⑯환급신청인 X (1:수출대행자/수출화주, 2:제조자) 자동간이정액환급 XX ⑰수출자 구분 X
-------------------------------------------------------------------------------------------------------------------	------------------------------------------------------------

⑮품 명 XXXXXXXXXXXXXXXXXXXXXXXXXXXXXXXXXXXXXXXXXXXXXXX

⑲모델 · 규격	⑳수량(EA)	㉑단가(USD)	㉒금액(USD)
XXXXXXXXXXXXXXXXXXXXXXXXXXXXXXXXXXXXXXXXXXXXXXXXXXXXXXXXXXXX XXXXXXXXXXXXXXXXXXXXXXXXXXXXXXXXXXXXXXXXXXXXXXXXXXXXXXXXXXXX XXXXXXXXXXXXXXXXXXXXXXXXXXXXXXXXXXXXXXXXXXXXXXXXXXXXXXXXXXXX <div style="border: 1px solid black; padding: 2px; display: inline-block;"> 모델 · 규격의 갯수 및 길이에 따라 세로길이 가변적. </div> XXXXXXXXXXXXXXXXXXXXXXXXXXXXXXXXXXXXXXXXXXXXXXXXXXXXXXX XXXXXXXXXXXXXXXXXXXXXXXXXXXXXXXXXXXXXXXXXXXXXXXXXXXXXXX XXXXXXXXXXXXXXXXXXXXXXXXXXXXXXXXXXXXXXXXXXXXXXXXXXXXXXX XXXXXXXXXXXXXXXXXXXXXXXXXXXXXXXXXXXXXXXXXXXXXXXXXXXXXXX	999,999,999,999	9,999,999,999.99	999,999,999.99

㉔세번후호 9999.99-9999	㉕순중량(KG) 999.999,999.999	㉖수량(EA) 9,999,999,999	㉗조정금액(W) 999,999,999	㉘신고가격(FOB) \$999,999,999 ₩999,999,999
-----------------------	-----------------------------	--------------------------	-------------------------	---------------------------------------------

품명 · 규격 (란번호/총란수: 999/999)

⑮제 조 자 XXXXXXXXXXXXXXXXXXXXXXXXXXXXXXXXXXXXXXXXXXXXXXX (사업자등록번호) 999-99-99999 (통관고유부호) XXXXXXXX-9-99-9-99-9	⑯환급신청인 X (1:수출대행자/수출화주, 2:제조자) 자동간이정액환급 XX ⑰수출자 구분 X
-------------------------------------------------------------------------------------------------------------------	------------------------------------------------------------

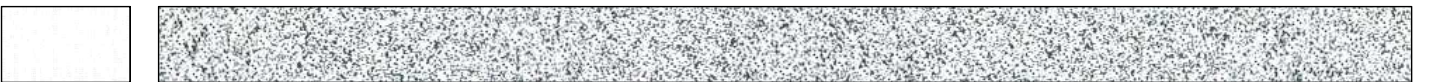
⑮품 명 XXXXXXXXXXXXXXXXXXXXXXXXXXXXXXXXXXXXXXXXXXXXXXX

⑲모델 · 규격	⑳수량(EA)	㉑단가(USD)	㉒금액(USD)
XXXXXXXXXXXXXXXXXXXXXXXXXXXXXXXXXXXXXXXXXXXXXXXXXXXXXXXXXXXX XXXXXXXXXXXXXXXXXXXXXXXXXXXXXXXXXXXXXXXXXXXXXXXXXXXXXXXXXXXX XXXXXXXXXXXXXXXXXXXXXXXXXXXXXXXXXXXXXXXXXXXXXXXXXXXXXXXXXXXX <div style="border: 1px solid black; padding: 2px; display: inline-block;"> 모델 · 규격의 갯수 및 길이에 따라 세로길이 가변적. </div> XXXXXXXXXXXXXXXXXXXXXXXXXXXXXXXXXXXXXXXXXXXXXXXXXXXXXXX XXXXXXXXXXXXXXXXXXXXXXXXXXXXXXXXXXXXXXXXXXXXXXXXXXXXXXX XXXXXXXXXXXXXXXXXXXXXXXXXXXXXXXXXXXXXXXXXXXXXXXXXXXXXXX XXXXXXXXXXXXXXXXXXXXXXXXXXXXXXXXXXXXXXXXXXXXXXXXXXXXXXX	999,999,999,999	9,999,999,999.99	999,999,999.99

㉔세번후호 9999.99-9999	㉕순중량(KG) 999.999,999.999	㉖수량(EA) 9,999,999,999	㉗조정금액(W) 999,999,999	㉘신고가격(FOB) \$999,999,999 ₩999,999,999
-----------------------	-----------------------------	--------------------------	-------------------------	---------------------------------------------

발 행 번 호 : 99999999999999(YYYY.MM.DD) Page : 999/999

- (1) 수출신고수리일로부터 30일내에 적재하지 아니한 때에는 수출신고수리가 취소됨과 아울러 과태료가 부과될 수 있으므로 적재사실을 확인하시기 바랍니다.(관세법 제251조, 제277조) 또한 휴대방송 반출시에는 반드시 출국심사(부두, 초소, 공항) 세관공무원에게 제시하여 확인을 받으시기 바랍니다.
- (2) 수출신고필증의 진위여부는 관세청 인터넷통관포탈에 조회하여 확인하시기 바랍니다.(http://portal.customs.go.kr)





SIMPLE EXPORT DECLARATION CERTIFICATE (BEFORE LOADING, A)

※ Processing Period : Immediate

①Declarant XXXXXXXXXXXXXXXXXX		③Declaration Number 99999-99-999999E		④Customs Division 999-99		⑤Declaration Date YYYY/MM/DD		⑥C/S Type X	
②Exporter XXXXXXXXXXXXXXXXXXXXXXXXXXXX (Clearance Code) XXXXXXX-9-99-9-99-9 Seller XXXXXXXXXXXXXXXXXXXXXXXXXXXX (Clearance Code) XXXXXXX-9-99-9-99-9 (Address) XXXXXXXXXXXXXXXXXXXXXXXXXXXX (Name) XXXXXXXXXXX (Postal Code) XXXXX (Business License) 999-99-99999 (Business License Type) XX					⑦Transaction Type XX		⑧Payment Type XX		
					⑨Country of Destination XX		⑩Port of Loading XX		
					⑪Buyer XXXXXXXXXXXXXXXXXXXXXXXXXXXX		⑫Submitter XXXXXXXXXXXXXXXXXXXXXXXXXXXX (Business License) 999-99-99999		
					⑬E-commerce Website Address(URL) XXXXXXXXXXXXXXXXXXXXXXXXXXXX XXXXXXXXXXXXXXXXXXXXXXXXXXXXXXXXXXXXXXXXXXXXXXXXXXXXXXXXXXXXXXXXXX				
					⑭Location of Goods		XXXXXX XXXXXXXXXXXXXXXXXXXXXXXXXXXX XXXXXXXXXXXXXXXXXXXXXXXXXXXXXXXXXX		
					Description (Line/Total Line: 999/999)				
					⑮Manufacturer XXXXXXXXXXXXXXXXXXXXXXXXXXXXXXXXXXXXXXXXXXXXXXXXXXXX (Business License) 999-99-99999 (Clearance Code) XXXXXXX-9-99-9-99-9				
⑯Drawback Applicant X (1:Exporter/Seller, 2:Manufacturer) Auto Drawback XX									
⑰Exporter Type X									
⑱Item Description XXXXXXXXXXXXXXXXXXXXXXXXXXXXXXXXXXXXXXXXXXXXXXXX									
⑲Model Standard		⑳Quantity(EA)		㉑Unit Value(USD)		㉒Value(USD)			
XXXXXXXXXXXXXXXXXXXXXXXXXXXXXXXXXXXXXXXXXXXXXXXXXXXXXXXXXXXXXXXX XXXXXXXXXXXXXXXXXXXXXXXXXXXXXXXXXXXXXXXXXXXXXXXXXXXXXXXXXXXXXXXX XXXXXXXXXXXXXXXXXXXXXXXXXXXXXXXXXXXXXXXXXXXXXXXXXXXXXXXXXXXXXXXX XXXXXXXXXXXXXXXXXXXXXXXXXXXXXXXXXXXXXXXXXXXXXXXXXXXXXXXXXXXXXXXX XXXXXXXXXXXXXXXXXXXXXXXXXXXXXXXXXXXXXXXXXXXXXXXXXXXXXXXXXXXXXXXX XXXXXXXXXXXXXXXXXXXXXXXXXXXXXXXXXXXXXXXXXXXXXXXXXXXXXXXXXXXXXXXX XXXXXXXXXXXXXXXXXXXXXXXXXXXXXXXXXXXXXXXXXXXXXXXXXXXXXXXXXXXXXXXX XXXXXXXXXXXXXXXXXXXXXXXXXXXXXXXXXXXXXXXXXXXXXXXXXXXXXXXXXXXXXXXX		999,999,999.999		9,999,999,999.99		999,999,999.99			
<div style="border: 1px solid black; padding: 5px; display: inline-block;"> 모델·규격의 갯수 및 길이에 따라 세로길이 가변적. </div>									
㉓H.S. Code		9999.99-9999		㉔Net Weight(KG)		999,999,999.999			
㉕Adjustment Value(W)		999,999,999		㉖Declared Value(FOB)		\$999,999,999 ₩999,999,999			
㉗Total Weight(KG)		999,999,999		㉘Total Package(EA)		999,999			
㉙Freight(W)		999,999,999		㉚Total Adjustment Value(W)		999,999,999			
				㉛Total Delared Value (FOB)		\$ 999,999,999,999 ₩ 999,999,999,999,999			
				㉜Transaction Price		XXX-XXX-999,999,999,999,999			
㉝Purchase Order No. XXXXXXXXXXXXXXXXXXXXXXXXXXXXXXXX			㉞Shipping No. XXXXXXXXXXXXXXXXXXXXXXXXXXXXXXXX						
※Declarant Statement XXXXXXXXXXXXXXXXXXXXXXXXXXXXXXXXXXXXXXXXXXXXXXXXXXXXXXXXXXXXXXXX XXXXXXXXXXXXXXXXXXXXXXXXXXXXXXXXXXXXXXXXXXXXXXXXXXXXXXXXXXXXXXXX XXXXXXXXXXXXXXXXXXXXXXXXXXXXXXXXXXXXXXXXXXXXXXXXXXXXXXXXXXXXXXXX XXXXXXXXXXXXXXXXXXXXXXXXXXXXXXXXXXXXXXXXXXXXXXXXXXXXXXXXXXXXXXXX				㉟Customs Statement XXXXXXXXXXXXXXXXXXXXXXXXXXXXXXXXXXXXXXXXXXXXXXXXXXXXXXXXXXXXXXXX XXXXXXXXXXXXXXXXXXXXXXXXXXXXXXXXXXXXXXXXXXXXXXXXXXXXXXXXXXXXXXXX XXXXXXXXXXXXXXXXXXXXXXXXXXXXXXXXXXXXXXXXXXXXXXXXXXXXXXXXXXXXXXXX XXXXXXXXXXXXXXXXXXXXXXXXXXXXXXXXXXXXXXXXXXXXXXXXXXXXXXXXXXXXXXXX					
㊱Transporters		XXXXXX		㊲Term of Loading Obligation		YYYY/MM//DD			
㊳Person in Charge		XXXXXX(XXXXXX)		㊴Date of Declaration Processing		YYYY/MM/DD			



SIMPLE EXPORT DECLARATION CERTIFICATE (AFTER LOADING, A)

※ Processing Period : Immediate

①Declarant XXXXXXXXXXXXXXXXXX	③Declaration Number 99999-99-999999E	④Customs Division 999-99	⑤Declaration Date YYYY/MM/DD	⑥C/S Type X
②Exporter XXXXXXXXXXXXXXXXXXXXXXXXXXXX (Clearance Code) XXXXXXXX-9-99-9-99-9 Seller XXXXXXXXXXXXXXXXXXXXXXXXXXXX (Clearance Code) XXXXXXXX-9-99-9-99-9 (Address) XXXXXXXXXXXXXXXXXXXXXXXXXXXXXXXXXXXXXXXXXXXXXXXXXXXXXXXXXXXXXXXXXXXX (Name) XXXXXXXXXXXX (Postal Code) XXXXX (Business License) 999-99-99999 (Business License Type) XX			⑦Transaction Type XX	⑧Payment Type XX
			⑨Country of Destination XX	⑩Port of Loading XX
			⑪Buyer XXXXXXXXXXXXXXXXXXXXXXXXXXXX	
			⑫Submitter XXXXXXXXXXXXXXXXXXXXXXXXXXXXXXXXXXXXXXXXXXXXXXXXXXXXXXXXXXXX (Business License) 999-99-99999	
			⑬E-commerce Website Address(URL) XXXXXXXXXXXXXXXXXXXXXXXXXXXXXXXXXXXXXXXXXXXXXXXXXXXXXXXXXXXXXXXXXXXX	
			⑭Location of Goods XXXXX XXXXXXXXXXXXXXXXXXXXXXXXXXXXXXXXXXXXXXXXXXXXXXXXXXXXXXXXXXXXXXXXXXXX	

Description (Line/Total Line: 999/999)

⑮Manufacturer XXXXXXXXXXXXXXXXXXXXXXXXXXXXXXXXXXXXXXXXXXXXXXXXXXXXXXXXXXXX (Business License) 999-99-99999 (Clearance Code) XXXXXXXX-9-99-9-99-9	⑯Drawback Applicant X (1:Exporter/Seller, 2:Manufacturer) Auto Drawback XX
	⑰Exporter Type X

⑱Item Description XXXXXXXXXXXXXXXXXXXXXXXXXXXXXXXXXXXXXXXXXXXXXXXXXXXXXXXXXXXX

⑲Model Standard	⑳Quantity(EA)	㉑Unit Value(USD)	㉒Value(USD)
XXXXXXXXXXXXXXXXXXXXXXXXXXXXXXXXXXXXXXXXXXXXXXXXXXXXXXXXXXXXXXXXXXXXXXXXXXXX XXXXXXXXXXXXXXXXXXXXXXXXXXXXXXXXXXXXXXXXXXXXXXXXXXXXXXXXXXXXXXXXXXXXXXXXXXXX XXXXXXXXXXXXXXXXXXXXXXXXXXXXXXXXXXXXXXXXXXXXXXXXXXXXXXXXXXXXXXXXXXXXXXXXXXXX <div style="border: 1px solid black; padding: 5px; width: fit-content; margin: 5px auto;"> 모델·규격의 갯수 및 길이에 따라 세로길이 가변적. </div> XXXXXXXXXXXXXXXXXXXXXXXXXXXXXXXXXXXXXXXXXXXXXXXXXXXXXXXXXXXXXXXXXXXXXXXXXXXX XXXXXXXXXXXXXXXXXXXXXXXXXXXXXXXXXXXXXXXXXXXXXXXXXXXXXXXXXXXXXXXXXXXXXXXXXXXX	999,999,999,999	9,999,999,999.99	999,999,999.99

㉓H.S. Code 9999.99-9999	㉔Net Weight(KG) 999,999,999.999	㉕Quantity(EA) 9,999,999,999
----------------------------	------------------------------------	--------------------------------

㉖Adjustment Value(W) 999,999,999	㉗Declared Value(FOB) \$999,999,999 ₩999,999,999
-------------------------------------	-------------------------------------------------------

㉘Total Weight(KG) 999,999,999	㉙Total Package(EA) 999,999	㉚Total Delared Value (FOB) \$ 999,999,999,999 ₩ 999,999,999,999,999
----------------------------------	-------------------------------	---------------------------------------------------------------------------

㉛Freight(W) 999,999,999	㉜Total Adjustment Value(W) 999,999,999	㉝Transaction Price XXX-XXX-999,999,999,999,999
----------------------------	-------------------------------------------	---------------------------------------------------

㉞Purchase Order No. XXXXXXXXXXXXXXXXXXXXXXXXXXXXXXXXXXXXXXXXXXXXXXXXXXXXXXXXXXXXXXXXXXXX	㉟Shipping No. XXXXXXXXXXXXXXXXXXXXXXXXXXXXXXXXXXXXXXXXXXXXXXXXXXXXXXXXXXXXXXXXXXXX
---------------------------------------------------------------------------------------------	---------------------------------------------------------------------------------------

※Declarant Statement XXXXXXXXXXXXXXXXXXXXXXXXXXXXXXXXXXXXXXXXXXXXXXXXXXXXXXXXXXXXXXXXXXXXXXX XXXXXXXXXXXXXXXXXXXXXXXXXXXXXXXXXXXXXXXXXXXXXXXXXXXXXXXXXXXXXXXXXXXXXXX XXXXXXXXXXXXXXXXXXXXXXXXXXXXXXXXXXXXXXXXXXXXXXXXXXXXXXXXXXXXXXXXXXXXXXX XXXXXXXXXXXXXXXXXXXXXXXXXXXXXXXXXXXXXXXXXXXXXXXXXXXXXXXXXXXXXXXXXXXXXXX	㊱Customs Statement XXXXXXXXXXXXXXXXXXXXXXXXXXXXXXXXXXXXXXXXXXXXXXXXXXXXXXXXXXXXXXXXXXXXXXX XXXXXXXXXXXXXXXXXXXXXXXXXXXXXXXXXXXXXXXXXXXXXXXXXXXXXXXXXXXXXXXXXXXXXXX XXXXXXXXXXXXXXXXXXXXXXXXXXXXXXXXXXXXXXXXXXXXXXXXXXXXXXXXXXXXXXXXXXXXXXX XXXXXXXXXXXXXXXXXXXXXXXXXXXXXXXXXXXXXXXXXXXXXXXXXXXXXXXXXXXXXXXXXXXXXXX
----------------------------------------------------------------------------------------------------------------------------------------------------------------------------------------------------------------------------------------------------------------------------------------------------------------------------------	--------------------------------------------------------------------------------------------------------------------------------------------------------------------------------------------------------------------------------------------------------------------------------------------------------------------------------

㊲Transporters XXXXXX	㊳Term of Loading Obligation YYYY/MM//DD	㊴Person in Charge XXXXXX(XXXXXX)	㊵Date of Declaration Processing YYYY/MM/DD
-------------------------	--------------------------------------------	-------------------------------------	-----------------------------------------------

[검사대상]통관목록

대한민국세관
KOREA CUSTOMS SERVICE

세관/과

PAGE :

특송업체명

출항일시 :

적재항 :

항공편명 :

물품소재지 : (기재요령) 우편번호, 주소(도로명까지), 소재지 명칭 기재

물품소재지검사 신청 :

물품소재지검사 신청사유 :

검사자 :

신고번호	HOUSE AWB No.	수출자 상호	품명 / 규격 / 수량		
반출사유	목적국	수취인 상호	포장개수(CT)	중량(Kg)	가격(FOBW)
거래코드(01:전자상거래, 02:기업견품, 99:기타)		사업자등록번호	세번부호(HSK 10단위)		